

OSD-Zeitwirtschaft jetzt mit Schnittstelle zu

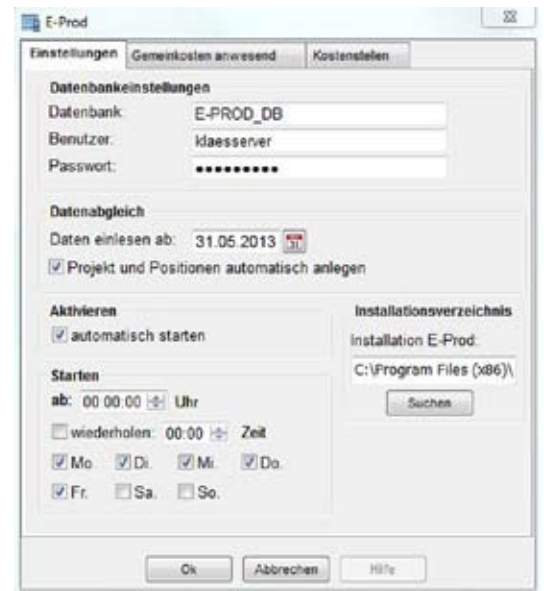


Sie setzen zur Produktionssteigerung **Klaes e-prod** aus dem Hause Klaes ein und möchten die Prozesse in Ihrem Unternehmen weiter optimieren?

Wir bieten Ihnen eine neue Schnittstelle zwischen der OSD-Zeitwirtschaft und Klaes-e-prod, um die in der Produktion anfallenden Zeiten automatisch zu verarbeiten. Die Besonderheit daran ist, dass keinerlei zusätzliche Erfassungen durch den Mitarbeiter in der Produktion vorgenommen werden müssen. Bei oftmals kurzen Taktzeiten im Fensterbau ist bislang eine auftragsbezogene Zeiterfassung kaum möglich. Die OSD-e-prod-Schnittstelle löst diese Aufgabenstellung. Allein durch die Nutzung von e-prod werden die im Hintergrund gespeicherten Zeitdaten automatisch von der OSD-Zeitwirtschaft aufgenommen, den Projekten/Aufträgen, Mitarbeitern und Kostenstellen zur weiteren Auswertung zugeordnet und verbucht. Natürlich können Sie auch alle anderen im Unternehmen anfallenden Zeiten mit unserer Software erfassen und auswerten. So erhalten Sie eine exakte Nachkalkulation Ihrer Projekte/Aufträge, Kostenstellenauswertungen für künftig

bessere Zeitvorgaben und die Mitarbeiterzeiten für die Lohnabrechnung. Übrigens bieten wir auch dafür Schnittstellen zur Übergabe an verschiedene Lohnprogramme.

Unterm Strich ist die OSD-Zeitwirtschaft mit der OSD-e-prod-Schnittstelle die ideale Ergänzung zum KLAES-Fensterbauprogramm für noch mehr Transparenz der Fertigungsabläufe, besseren Informationsfluss und damit noch mehr Produktivität.



Auswertungen

Mitarbeiterdaten

- Zeiterfassungsprotokolle, z. B. Stunden je Mitarbeiter und Tag
- Zeiten für Übergabe an Lohnabrechnung
- Gutstundenverrechnung
- Auswertungen, z. B. - auftragsgebundene Fertigungszeiten - Gemeinkostenzeiten an-/und abwesend
- Urlaub
- Krankheit

Projektdaten

- Stunden: Soll/Ist-Vergleich
- Stunden der beteiligten Mitarbeiter
- Auflistung aller laufenden Projekte
- Regienachweis-Daten
- Nachkalkulation
- Wiederauffindbare Datenspeicherung für künftige ähnliche Aufträge
- Bewertung begonnener Aufträge für Inventurzwecke

Kostenstellendaten

- Maschinenauslastung
- Überprüfung der Wirtschaftlichkeit - produktive Stunden - Gemeinkostenstunden an- und abwesend
- Stunden für Zwecke der Berufsgenossenschaft
- Grundlage für Kosten-satzermittlung



Vorteile auf einen Blick

- automatische Erfassung und Verbuchung der Zeiten aus Klaes e-prod
- schnelle Auftragsnachkalkulation
- Erfassung aller Zeiten im Unternehmen möglich
 - Auftrags-/Projektzeiten
 - Gemeinkostenzeiten
 - Mitarbeiterzeiten
 - Kostenstellenzeiten
- schnell und einfach einzurichten
- 25 Jahre Zusammenarbeit zwischen den Firmen Klaes und OS Datensysteme