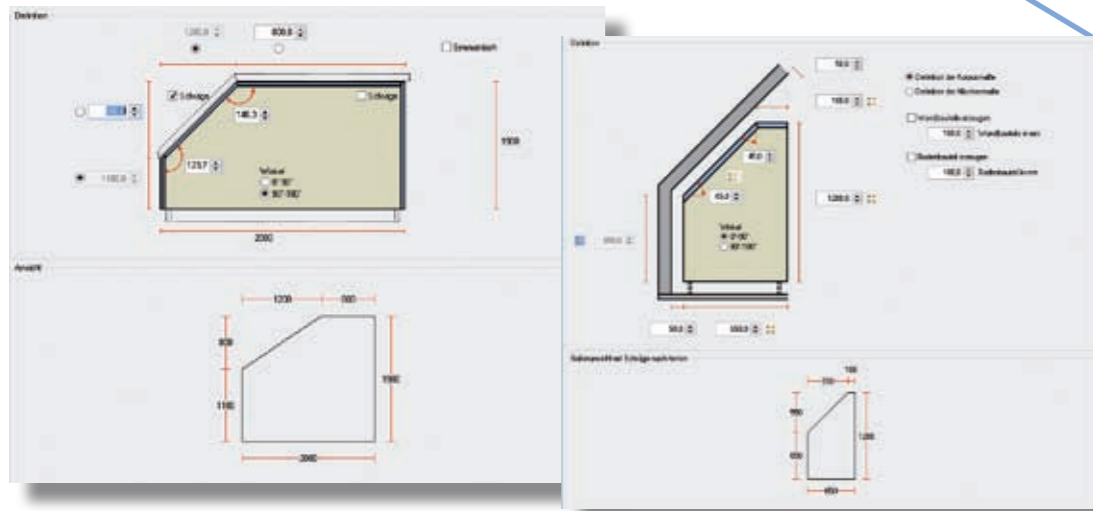
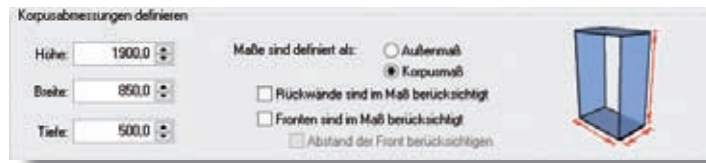


Funktionalität OSD-Corpus+

OSD-Corpus+: Leistungsumfang

Effizienter planen, erfolgreicher präsentieren mit dem Korpusgenerator OSD-Corpus+

Parametrisierte Eingabe / Konstruktion; Fertigungsstandards können innerhalb der Vorlagenverwaltung gespeichert und wieder genutzt werden.

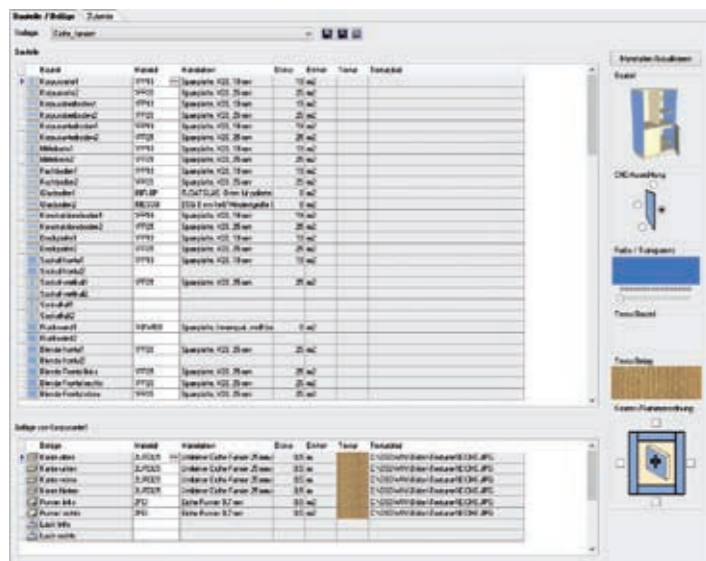


Dachschrägschrank

Drempelschrank

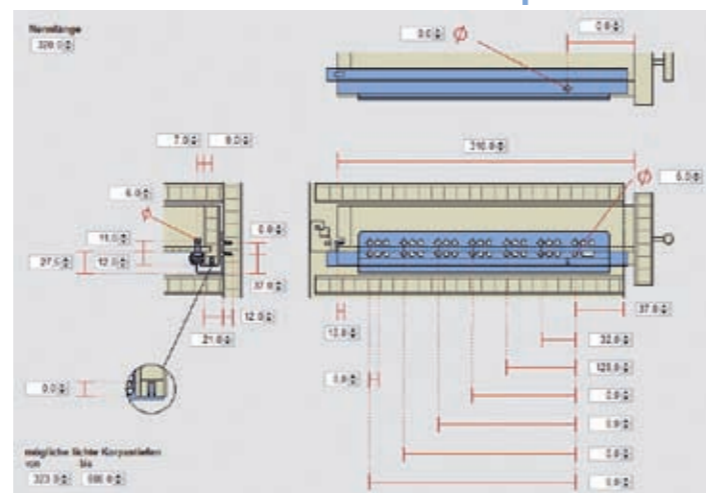
Verschiedene Konstruktionen mit OSD-Corpus+

Alle gängigen Korpuskonstruktionen sind realisierbar, sowohl in gerader als auch schräger Ausführung in verschiedenen Ansichten, z. B. Dachschrägschränke, Drempelschränke



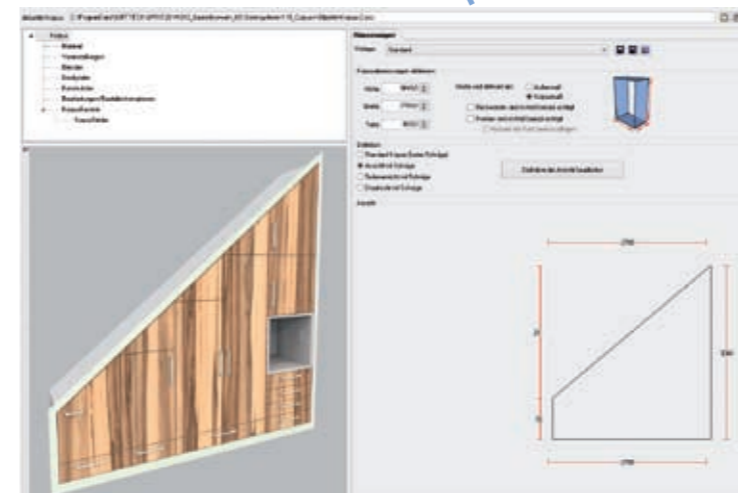
Materialzuweisung im Korpusgenerator

Materialien können in Vorlagen gespeichert und problemlos geändert oder erweitert werden. Für jedes Bauteil können Furnierrichtung und Kantenbild definiert werden.



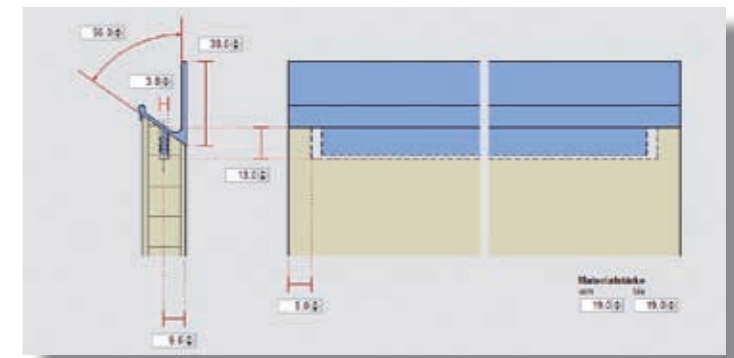
Materialdaten inkl. Technologiedaten

Zugriff auf elektronischen Materialkatalog mit kaufmännischen und technologischen Daten (CNC-Informationen) von verschiedenen Herstellern, z. B. Blum, Grass, Häfele, Hettich, Würth. Der Anwender hat die Möglichkeit, eigene Materialien inkl. Technologiedaten anzulegen.



Visualisierung der Planung

Sofortige Visualisierung der Planungsergebnisse, damit ständige Planungskontrolle: 3D-Darstellung in Echtzeit (o2c-Player); reale Anzeige von Texturen aus der OSD-Materialdatenbank



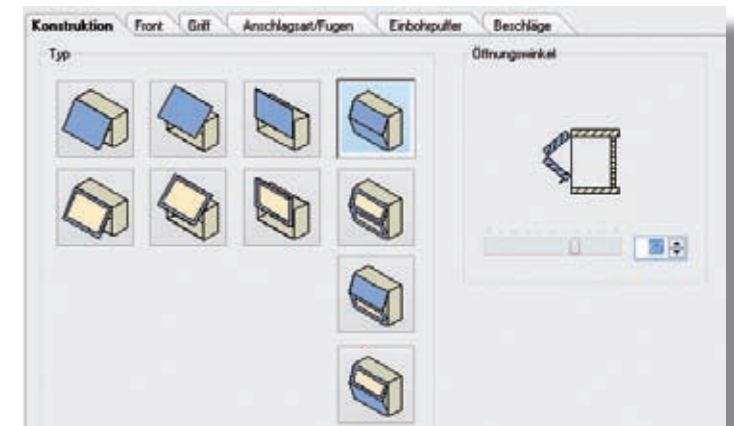
Griffeleisten

Griffeleisten in verschiedenen Variationen können zusätzlich zu den Standardgriffen, wie z. B. Stangen- oder Muschelgriffe, eingepplant werden.



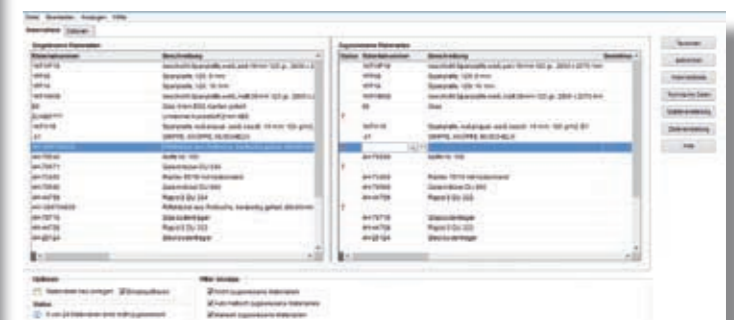
Schiebetüren

Verschiedene Schiebetürvarianten sind wählbar: Vorfront, Infront, Mixfront und Frontbündig



Klappen/ Klappenbeschläge

Anwender haben die Möglichkeit, verschiedene Klappenbeschläge, wie z. B. Hochfaltbeschläge, Hochklappbeschläge, Hochliftbeschläge, Hochschwenkbeschläge von nahezu allen gängigen Herstellern zu verwenden.



Materialaustauschfunktion

Eine Materialaustauschfunktion erkennt die in der OSD-Datenbank nicht bekannten Materialien und ersetzt diese automatisch.