

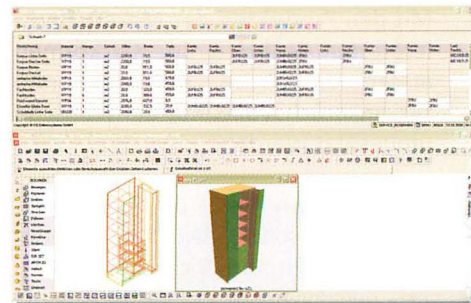
Intelligenter CNC-Generator

OS Datensysteme mit vielen Neuheiten

Beim treffpunkt tischler nrw 2009 präsentiert OS Datensysteme viele Neuheiten: Unter anderem die aktuelle Version 6.0 des OSD-Branchen-programms, das DMS (Dokumenten-Management-System) OSD-dokuPRO und die neue CAD/CAM-Technologie.

Als Anbieter von Branchen- und CAD-Lösungen verknüpft OS Datensysteme mit der neuen CAD/CAM-Technologie die ERP/PPS- mit der CAD-Welt. Mit diesem neuen Ansatz der durchgängigen Nutzung von Projekt, Konstruktions- und Fertigungsdaten werden Betriebsabläufe optimiert: Direkt aus der Angebotszeichnung bzw. Konstruktion können Projekte kalkuliert, Stücklisten erstellt und ohne Zusatzaufwand fertige CNC-Programme für alle gängigen Bearbeitungszentren generiert werden. CNC-Daten lassen sich auf zwei Wegen erzeugen: Über eine individuelle CNC-Einzelteilbearbeitung oder über den Korpusgenerator OSD-Corpus+. In der

CNC-Einzelteilbearbeitung werden Stücklisteninformationen an das CAD/CAM-System übergeben und dreidimensional angezeigt. Mit Standard-CAD-Funktionalität und intuitiven CNC-Makros wird das Bauteil bearbeitet, so dass konstruktive Anforderungen und Kundenwünsche optimal umgesetzt werden können. Der Anwender kann sich auf das Design konzentrieren, ohne sich Gedanken um die CNC-Maschinen-spezifischen Anforderungen machen zu müssen. Der Mitarbeiter muss nur die Art der Bearbeitung, wie beispielsweise Bohren, Fräsen, Nuten, Sägen, Taschen erstellen grafisch einplanen. Der „intelligente“ CNC-Generator erledigt den Rest. Er erkennt aufgrund der beim Material hinterlegten Fertigungslogik und an den Bearbeitungen – wie beispielsweise „Nut fräsen“ – welche Werkzeuge erforderlich sind und mit welcher Geschwindigkeit die CNC-Maschine arbeiten kann. Eine lästige dxf-Übergabe an einen Postprozessor und die dortige Weiterverarbeitung entfällt. Noch schneller zu einem fertigen CNC-



Der OSD-CNC-Generator generiert startbare CNC-Programme.

Bild: osd

Programm kommt der Anwender über den Korpusgenerator OSD-Corpus+. Dort werden komplexe Korpusobjekte mit wenig Aufwand maßhaltig erstellt. Bei der Einplanung von Beschlägen aus dem OSD-Materialkatalog kennt das CAD/CAM-System auch die relevanten CNC-Bearbeitungen. Der Fertigungsprozess im handwerklichen Betrieb soll dadurch bestmöglich rationalisiert werden. Info: OS Datensysteme GmbH, 76275 Ettlingen, www.osd.de ■