

Unabhängigkeit



Programmierzeit ist Kapital: Investieren müssen Sie, wenn Sie die Vorteile von CNC-Maschinen nutzen wollen. Aber Sie sollten sich nicht unnötig festlegen. Investieren Sie die Zeit in die COBUS cad / cam solutions - und entscheiden Sie dann zur gegebenen Zeit, auf welcher Maschine Sie das Programm abarbeiten wollen.

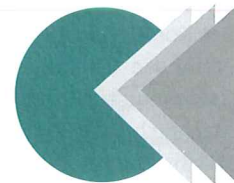
Erfahrung, Ideen und durchgängige Konzepte für Ihre CNC-Produktion

COBUS cad/cam solutions

- ⊙ Steuerungsneutrale CNC-Programmierung
- ⊙ Branchenlösungen mit Expertenwissen für Türen - Arbeitsplatten - Fenster - Treppen
- ⊙ Flexible Schnittstellen zur Systemintegration
- ⊙ Maximale Investitionssicherheit

COBUS
ConCept

Fabrikstraße 24
33659 Bielefeld
Tel.: 0521/94 00-0
Fax: 0521/94 00-199
www.cobus-concept.de

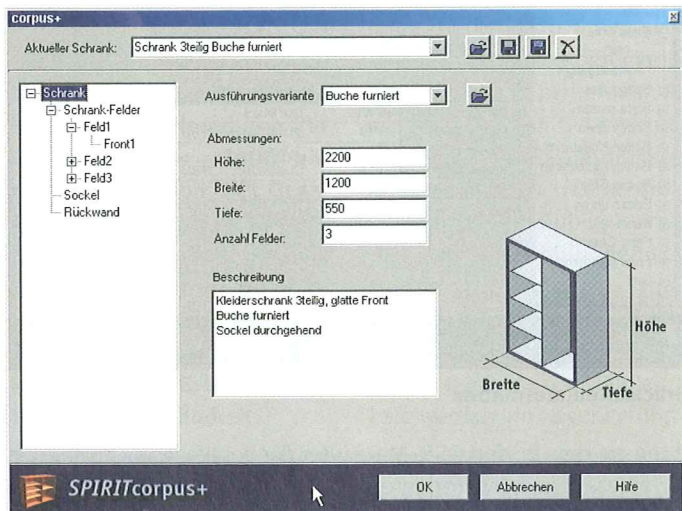


LIGNA+
HANNOVER 26.-30. Mai 2003
Weltmesse für die Forst- und Holzwirtschaft
Halle 26, Stand E52

Spirit um Corpus+ erweitert

In den letzten Jahren hat sich das **OSD-Spirit**, so die Angaben aus Ettlingen, wohl als eines der meist eingesetzten CAD-Programme im Innenausbau etabliert. Es wurde nun zur Holz-Handwerk in Nürnberg um das Modul Spirit corpus+ erweitert. Die OS Datensysteme, wohl als einer der Marktführer im Bereich Branchenprogramme für Schreiner und Tischler, und der Hersteller der CAD Software Spirit, die

aufwändige und ausgefallene Planungen im 2D- und im 3D-Bereich bietet, besteht jetzt die Möglichkeit, mit Spirit corpus+ standardisierte Konstruktionen schnell und einfach über Parametereingaben zu generieren. Diese Mischung der individuellen Planung mit der Ergänzung hinterlegter Schrank-Grundkonstruktionen wird die Planungsarbeit erheblich erleichtern, die Präsentationen unterstützen sowie



Schrankdefinition

Softtech GmbH in Neustadt (Pfalz), haben gemeinsam diese Neuentwicklung auf den Weg gebracht. Die CAD-Produktpalette aus dem Hause OSD wird dadurch an einem wichtigen Punkt vervollständigt. Planungsarbeiten, Angebotszeichnungen und fertige Stücklisten für die Produktion stehen in einer bislang wohl nicht gekannten Geschwindigkeit zur Verfügung. Die Messeneuheit konnte sowohl Spirit-Anwender als auch Interessenten begeistern.

Kosteneinsparung

Zusätzlich zu den individuellen Möglichkeiten, die Spirit für

Zeit und dadurch Kosten in der Angebotsphase und Arbeitsvorbereitung reduzieren.

Variantenauswahl

Spirit corpus+ ermöglicht dem Anwender, mit nur wenigen Eingaben eine Korpuskonstruktion dreidimensional zu erstellen. Über die Wahl der Hauptbaugruppe, zum Beispiel Standardschrank, Unterschrank oder Sideboard, wird die Grundkonstruktion abgefragt. Standardeinstellungen können verändert, oder eigene Vorgaben als Vorschlagswerte abgespeichert werden, um diese bei Bedarf in unterschiedlichen Varianten wieder zu

