



OS Datensysteme GmbH

O S D - C O M P A C T



O S D - B R A N C H E N P R O G R A M M

EDV-POWER FÜR HOLZVERARBEITER

Das Modul **Kalkulation / Stücklisten** ist die Software, mit der Sie sowohl Ihre Stücklisten in übersichtlicher Eingabe schreiben, als auch Ihre Angebotskalkulation optimieren. Sie arbeiten schnell und kostengenaue.

Kalkulieren der Materialkosten: Bei individuellen Ausführungen geben Sie die Stücklisten analog der manuellen Holzlisten-erfassung im System ein. Bereits hier ist der zeitliche Nutzen sehr hoch, da das Programm beispielsweise den Bedarf an Furnieren, Lacken und Kanten mit nur wenigen Eingaben automatisch ermittelt. Der Eingabeaufwand kann noch weiter reduziert werden, indem Sie auf bereits erfasste Daten zurückgreifen, z.B. projektbezogene Kalkulationen und Stücklisten, Standardkalkulationen etc.

Stücklisten einzelner Positionen können neben der manuellen Eingabe auch aus bereits gespeicherten Projektkalkulationen übernommen und ggf. geändert werden. Das Kalkulationsprogramm enthält bereits ca. 4.000 Materialdatensätze mit Preisen und Verschnittsätzen. Sie können die vorgeschlagenen Daten beliebig nach Ihrem Bedarf verändern. Preisänderungen können einzeln, für ganze Gruppen und natürlich auch über Lieferanten-Datenträgeraustausch (DATANORM) vorgenommen werden.

Kalkulation der Fertigungskosten: Grundlage zur Ermittlung der Fertigungskosten sind Fertigungszeiten. Sie können zwischen drei Möglichkeiten wählen, Sollzeiten zu ermitteln:

- Nutzen von Erfahrungswerten / Zuweisen der Zeiten zu Kostenstellen
- Zugriff auf Zeiten der Vergangenheit bei bereits gefertigten, ähnlichen Produkten

Die jeweiligen Methoden können auch gemischt angewandt werden. Die Bewertung der Zeiten je Kostenstelle erfolgt mit Kostensätzen auf Vollkosten- oder auf Deckungsbeitragsbasis.



Stücklistenenerfassung: Mühelos können Sie auf gespeicherte Materialdaten zugreifen (ca. 4.000 Materialdatensätze werden mitgeliefert).

OS Datensysteme GmbH		Kalkulation		Datum: 12.03.2008	
76275 Ettlingen		Projekt-Nr.: 08-1006		Zeit: 11:47	
Projekt-Nr.: 08-1006		Familie		Seite: 1	
Vorgangs-Nr.: 08-02-28-BA-002		Dieter Meyer			
Wohnzimmereinrichtung mit variablen Schränken		Amselweg 1			
		76681 Dietigen			
				Kalkuliert am: 27.02.2008	
				Anzahl Positionen: 1	
				Bearbeiter: 09	
				Bauer, Alexander	
Materialeinzelkosten				272,66 EUR	
+ Kleinmaterialkosten		4,0 %		10,91 EUR	
+ Materialgemeinkosten		25,0 %		70,89 EUR	
= Materialkosten				354,46 EUR	
Kostenstelle	Std Var	Std Fix	Stunden x	Vollkosten	
AV Arbeitsvorbereitung	1,000 Std.	5,000 Std.	6,000 Std.		
01 Entwurf		1,000 Std.	1,000 Std.		
03 Baubesprechung		2,000 Std.	2,000 Std.		
04 Aufmaß		1,000 Std.	1,000 Std.		
05 Planerstellung	1,000 Std.		1,000 Std.		
	2,000 Std.	9,000 Std.	11,000 Std. x	44,30EUR	= 487,30 EUR
M1 Maschinenraum allg.	9,000 Std.	2,000 Std.	11,000 Std. x	50,60EUR	= 556,60 EUR
M2 Sondermaschinen	8,000 Std.		8,000 Std. x	98,00EUR	= 784,00 EUR
BA Bankraum	46,000 Std.	4,000 Std.	50,000 Std. x	42,50EUR	= 2.125,00 EUR
OF Oberfläche	12,000 Std.	2,000 Std.	14,000 Std. x	44,50EUR	= 623,00 EUR
MO Montage	16,000 Std.	1,000 Std.	17,000 Std. x	40,50EUR	= 688,50 EUR
TR Transport	5,000 Std.	5,000 Std.	10,000 Std. x	43,90EUR	= 439,00 EUR
Gesamt:	98,000 Std.	23,000 Std.	121,000 Std.		5.703,40 EUR
Fertigungskosten				94,1 %	
Herstellkosten				100,0 %	
+ Verwaltung / Vertrieb		6,0 %		363,47 EUR	
Selbstkosten				6.421,33 EUR	
+ Risiko / Gewinn		10,5 % (vom kalkulierten Preis)		754,67 EUR	
Kalkulierter Preis				7.176,00 EUR	
+ Provision		5,0 % (von Angebotspreis netto)		390,00 EUR	
+ Skontozuschlag		3,0 % (von Angebotspreis netto)		234,00 EUR	
Angebotspreis netto				7.800,00 EUR	
+ Mehrwertsteuer				1.482,00 EUR	
Angebotspreis				9.282,00 EUR	
Materialanteil		5,9 % (von Angebotspreis netto)		460,20 EUR	
Fertigungsanteil		94,1 % (von Angebotspreis netto)		7.339,80 EUR	
Wertschöpfung				7.445,54 EUR	
Wertschöpfung pro Stunde				61,53 EUR	
Materialkosten pro Stunde				2,93 EUR	
Gewinn pro Stunde				6,24 EUR	

Projektkalkulation: Bewertung der Zeiten je Kostenstelle anhand von Kostensätzen.

KALKULATION AUF EINEN BLICK

- Arbeitsvorbereitung - Stücklistenmodul
- Automatische Angebotspreisermittlung
- Berechnung von Vorgabezeiten
- Bewertung der Sollstunden mit unterschiedlichen Kostensätzen
- Ermittlung von Material- und Fertigungskosten
- Datenübernahme aus CAD-Programmen, z.B. OSD-SPIRIT
- Zuordnung von CNC-Programmen
- Fertigungslisten und Etikettendruck
- Projekt- und Positionsgrafiken
- Projektbezogener Materialtausch
- Projektbezogene Änderungen von Preisen und Verschnittwerten
- Standardkalkulationen
- GAEB-Viewer

Ein zentrales Element bei der täglichen Büroorganisation stellt das Modul **Kundenauftragsabwicklung** dar.

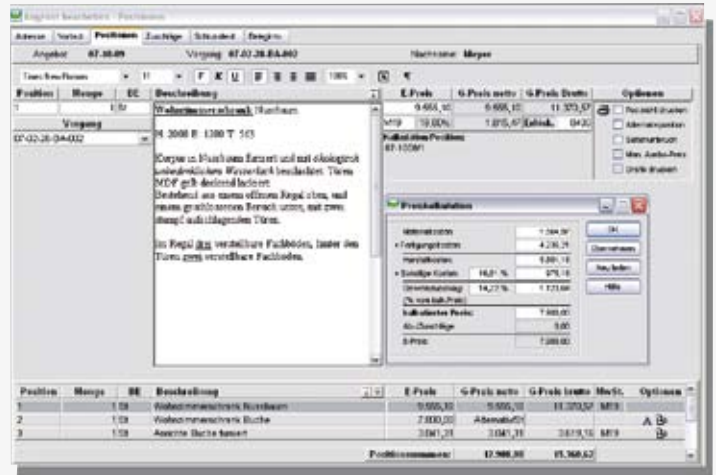
Die Hauptfunktionen dieses Moduls unterstützen bei folgenden Aufgaben:

- Angebote
- Auftragsbestätigungen
- Lieferscheine
- Rechnungen
 - Teil- und Schlussrechnungen
 - Abschlagsrechnungen
 - Bauleisterrechnungen
- Gutschriften
- Überweisungen
- Lastschriftverfahren

Die Kundenauftragsabwicklung zeichnet sich vor allem dadurch aus, dass einmal gespeicherte Kunden- und Projektdaten durchgängig genutzt werden können: Ob Adress- oder Stammdatensätze, Textbausteine - alle Dokumente bauen auf denselben Basisdaten auf, was Zeit spart und hilft Fehler zu vermeiden. Ein einheitliches Layout sorgt darüber hinaus bei allen Dokumenten für einen durchgängigen Unternehmensauftritt. Die OSD-Kundenauftragsabwicklung lässt keine Wünsche offen.

Sie können auf alle gespeicherten Daten zugreifen:

- Adressdaten von Kunden
- Stammdaten mit ausgefüllter Beschreibung, Preise etc.
- Textbausteine für Vor- und Schlusstexte
- Zahlungs- und Lieferbedingungen
- Freie Texte - einmal gespeichert und immer wieder verwendbar
- Rabattgruppen



Erfassung einer Angebotsposition



KUNDENAUFTRAGSABWICKLUNG AUF EINEN BLICK

- Artikelverwaltung, Artikelstatistik
- Angebots- bis Rechnungserfassung, Gutschriften
- Übernahme aus Belegen und Kalkulationen
- Belegstatus/Beleghistorie
- Jumbopositionen
- Alternativpositionen
- Teil- und Zwischensummen
- Positionspreiskalkulation
- Rechnungsausgangsbuch
- Datenimport und -export
- Schnittstellen zu Finanzbuchhaltungsprogrammen
- Notizen auf Positionen
- GAEB-Viewer
- Wiedervorlage in Terminverwaltung

Den täglichen Schriftverkehr, wie das Verfassen von Briefen, Aktennotizen, Gutachten, Mitteilungen etc. erledigen Sie mit der **Korrespondenz** schnell und effizient. Darüber hinaus können Serienbriefe für Werbezwecke mit zuvor definierten Selektionen (z.B. nach den Auswahlkriterien Postleitzahlen, Kundengruppen etc.) erstellt werden.

Das Programm weist alle wichtigen Funktionen einer Windows-Textverarbeitung auf:

- Freie Gestaltung der Texte (Fließtext, Blocksatz, Zentrieren, Windows-Schriften)
- Rechtschreibprüfung
- Automatische Silbentrennung
- WYSIWYG-Darstellung und Druckvorschau
- Einlesen von Grafiken und Texten
- Import und Export aus anderen und in andere Programme (unterschiedliche Formate)
- Faxversand vom PC aus
- Text als E-Mail versenden
- Erstellen von Tabellen
- Serienbriefe und Mailings

Sie können durch das Festlegen verschiedener Ausgabeformate unterschiedliche Vorlagen erstellen, z.B.:


- Standardbriefe (Zeugnisse, Verträge, etc.)
- Formulare
- Etiketten

Besondere Vorteile durch den Einsatz der OSD-Korrespondenz:

- Sie arbeiten in der gleichen Weise wie in allen anderen OSD-Programmen - ein Umdenken ist nicht erforderlich
- Anschriften und Anreden lesen Sie direkt durch den Zugriff auf die OSD-Adressverwaltung ein
- Erstellen von Serienbriefen und -E-Mails/Faxe mit Hilfe von Adress-Selektionen
- Dokumente werden den ausgewählten Adressen zugeordnet; so haben Sie einen vollständigen Überblick über die Korrespondenz mit einem Kunden, Geschäftspartner oder Lieferanten



Bildschirm Korrespondenz


OS Datensysteme GmbH

Herrn
Dr. Michael Hartmann
 Marktritterstr. 135 a
 76275 Ettlingen


Ettlingen, 20.03.2008

Sehr geehrter Herr Dr. Hartmann,

wir freuen uns über Ihr Interesse an unserem Modul Korrespondenz. Gerne informieren wir Sie über die Möglichkeiten und Vorteile dieses Programms.

Anbei einige Beispiele:

- Sie können in der Adressverwaltung gespeicherte Adressen hier einlesen. Das spart Zeit, Geld und Arbeit.
- In der Gestaltung der Texte und Schriften sind Sie vollkommen frei: **fett**, unterstrichen, kursiv, verschiedene Schriftarten, alles ist machbar.
- Sie können Ihre Texte direkt vom PC aus faxen, mailen, Unterlagen einscannen, Grafiken einfügen und Tabellen erstellen.



Die Handhabung des Korrespondenz-Programms ist identisch mit der Bedienung anderer OSD-Module. Ein Umdenken beim Arbeiten mit der Textverarbeitung ist daher nicht erforderlich.

Name	Montag	Dienstag	Mittwoch	Donnerstag	Freitag
Müller	2,5	1	0,75	-	1
Holzle	8	-	-	-	4
Seeger	2,75	-	8	6,25	-

Gerne zeigen wir Ihnen die Programmdetails bei einer Vorführung. Rufen Sie an!!!

Mit freundlichen Grüßen

OS Datensysteme GmbH

OS Datensysteme GmbH – Am Erlingraben 5 – D-76275 Ettlingen – Fon: 07243 / 509-0 – Fax: 07243 / 509-200
 Geschäftsführer: Bernd Köppler, Dipl.-Wirtschaftsprüfer – Registergericht Mannheim HRB 360897 – Ust-IdNr.: DE 143244305
 E-Mail: info@osd.de – Internet: www.osd.de

KORRESPONDENZ AUF EINEN BLICK

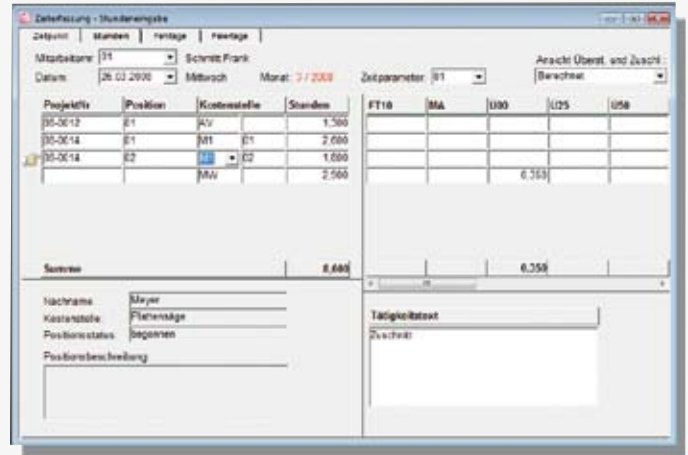
- Freie Textgestaltung (Fließtext, Blocksatz, Zentrieren, Windows-Schriften)
- Rechtschreibprüfung
- Automatische Silbentrennung
- WYSIWYG-Darstellung und Druckvorschau
- Einbinden von Grafiken und Texten
- Import / Export von Textbausteinen
- Faxversand / E-Mail vom PC aus (bei Faxversand Faxsoftware erforderlich)
- Tabellen
- Serienbriefe
- Etiketten

Sowohl Kleinbetriebe als auch Mittelständler verlangen nach strukturierter Datenerfassung, Bewertung dieser Daten, Darstellung und Auswertungen. Die **OSD-Zeitwirtschaft** ist das Werkzeug, um alle anfallenden Zeiten in einem Fertigungs- oder Dienstleistungsbetrieb zu erfassen, auszuwerten, und gegebenenfalls Daten an Lohnprogramme zu übertragen. Das Programm schafft eine ideale Basis für verschiedene Auswertungen, wie Auftragsnachkalkulation, Kostenstellenstatistiken, Mitarbeiterübersichten.

Der Mitarbeiter erfasst seine Tätigkeiten manuell auf dem Stundenzettel. Anschließend werden die Daten in das Programm **OSD-Zeitwirtschaft** eingegeben. Alle Mitarbeiterzeiten werden unabhängig davon, ob sie auftragsbezogen oder als Gemeinkosten anfallen, erfasst. Mit dem Programmteil „Jahreskalender“ verschaffen Sie sich einen hervorragenden Überblick über die Verfügbarkeit von Mitarbeitern, wer ist wann im Urlaub, wer ist krank gemeldet usw.

Die Nachkalkulation rundet das bewährte System ab. Hierzu werden Solldaten (Stunden und Materialaufwand) aus dem Modul „Kalkulation/Stücklisten“ übernommen. Diesen Solldaten werden den tatsächlich angefallenen Istwerten gegenübergestellt. So haben Sie jederzeit einen genauen Überblick, wie es um Ihren Auftrag steht, ob Lieferzeiten eingehalten werden können und ob sich der Auftrag am Ende auch für den Betrieb gelohnt hat.

Die **OSD-Zeitwirtschaft** kann ohne intensive Vorbereitung genutzt werden. Nach Festlegen der Kostenstellenbezeichnungen und der Gemeinkostenarten (wie z.B. Abladen, Aufräumen, Maschinenwartung) lassen sich die Stundeneingaben für Mitarbeiter, Projekte und Kostenstellen sofort durchführen.



Zeiterfassung - Stundeneingabe

OS Datensysteme GmbH **Monatsabschluss** Datum: 12.03.08
 76275 Ettlingen **Mitarbeiter - Tageszeiten** Zeit: 14:30
 Seite: 1

vom 01.03.2008 bis 31.03.2008

Tag	01.		02.		03.		04.		05.		06.		07.		08.		09.		10.		11.		12.		13.		14.		15.		16.	
	Sa.	So.	Sa.	So.	Mo.	Di.	Mi.	Do.	Fr.	Sa.	So.	Mo.	Di.	Mi.	Do.	Fr.	Sa.	So.	Mo.	Di.	Mi.	Do.	Fr.	Sa.	So.	Mo.	Di.	Mi.	Do.	Fr.	Sa.	So.
01 Schmitt, Frank																																
Iststunden	-	-	8,25	8,25	8,25	8,25	8,30	7,60	-	-	8,90	8,25	8,25	8,20	8,25	-	-	-	-	-	-	-	-	-	-	-	-	-	-	-	-	-
Sollstunden	-	-	8,25	8,25	8,25	8,25	8,25	8,25	-	-	8,25	8,25	8,25	8,25	8,25	8,25	-	-	-	-	-	-	-	-	-	-	-	-	-	-	-	-
ausgleichende St	-	-	-	-	-	-	-	0,65	-	-	-	-	-	-	-	-	-	-	-	-	-	-	-	-	-	-	-	-	-	-	-	-
Überstunden	-	-	-	-	-	-	-	0,05	-	-	-	-	-	-	-	-	-	-	-	-	-	-	-	-	-	-	-	-	-	-	-	-
02 Schmitt, Carola																																
Iststunden	-	-	4,20	4,00	4,00	4,00	4,00	4,60	-	-	4,00	4,00	4,00	3,60	4,00	-	-	-	-	-	-	-	-	-	-	-	-	-	-	-	-	-
Sollstunden	-	-	4,00	4,00	4,00	4,00	4,00	4,00	-	-	4,00	4,00	4,00	4,00	4,00	4,00	-	-	-	-	-	-	-	-	-	-	-	-	-	-	-	-
ausgleichende St	-	-	-	-	-	-	-	-	-	-	-	-	-	-	-	-	-	-	-	-	-	-	-	-	-	-	-	-	-	-	-	-
Überstunden	-	-	0,20	-	-	-	-	0,60	-	-	-	-	-	-	-	-	-	-	-	-	-	-	-	-	-	-	-	-	-	-	-	-
05 Neumann, Johanne																																
Iststunden	-	-	UR	UR	UR	UR	UR	UR	-	-	UR	UR	UR	UR	UR	UR	-	-	-	-	-	-	-	-	-	-	-	-	-	-	-	-
Sollstunden	-	-	9,75	9,75	9,75	9,75	9,75	9,75	-	-	9,75	9,75	9,75	9,75	9,75	9,75	-	-	-	-	-	-	-	-	-	-	-	-	-	-	-	-
ausgleichende St	-	-	-	-	-	-	-	-	-	-	-	-	-	-	-	-	-	-	-	-	-	-	-	-	-	-	-	-	-	-	-	-
Überstunden	-	-	-	-	-	-	-	-	-	-	-	-	-	-	-	-	-	-	-	-	-	-	-	-	-	-	-	-	-	-	-	-
07 Lindemann, Josef																																
Iststunden	-	-	KR	KR	KR	KR	KR	KR	-	-	KR	KR	KR	KR	KR	KR	-	-	-	-	-	-	-	-	-	-	-	-	-	-	-	-
Sollstunden	-	-	9,75	9,75	9,75	9,75	9,75	9,75	-	-	9,75	9,75	9,75	9,75	9,75	9,75	-	-	-	-	-	-	-	-	-	-	-	-	-	-	-	-
ausgleichende St	-	-	-	-	-	-	-	-	-	-	-	-	-	-	-	-	-	-	-	-	-	-	-	-	-	-	-	-	-	-	-	-
Überstunden	-	-	-	-	-	-	-	-	-	-	-	-	-	-	-	-	-	-	-	-	-	-	-	-	-	-	-	-	-	-	-	-
09 Müller, Axel																																
Iststunden	-	-	11,00	9,75	7,40	9,75	9,75	-	-	-	8,25	9,75	8,25	9,75	9,75	-	-	-	-	-	-	-	-	-	-	-	-	-	-	-	-	-
Sollstunden	-	-	8,25	9,75	8,25	9,75	9,75	-	-	-	8,25	9,75	8,25	9,75	9,75	-	-	-	-	-	-	-	-	-	-	-	-	-	-	-	-	-
ausgleichende St	-	-	-	-	0,85	-	-	-	-	-	-	-	-	-	-	-	-	-	-	-	-	-	-	-	-	-	-	-	-	-	-	-
Überstunden	-	-	2,75	-	-	-	-	-	-	-	-	-	-	-	-	-	-	-	-	-	-	-	-	-	-	-	-	-	-	-	-	-

Monatsabschluss

ZEITWIRTSCHAFT AUF EINEN BLICK

- Anlage und Verwaltung von Projekten
- Auswertung der Mitarbeiterzeiten zur Vorbereitung der Lohnabrechnung
- Exakte Übereinstimmung zwischen den zu bezahlenden Zeiten und den Auftrags-/Gemeinkostenzeiten
- Kostenstellenauswertungen
- Auftragsauswertungen
- Nachkalkulation
- Speicherung von Projekt-Ist-Daten unter sogenannten Produktgruppen zur schnelleren Angebotskalkulation von ähnlichen Aufträgen
- Tagesaktuelle Auskunftsbereitschaft über die angefallenen Projektzeiten (Soll/Ist-Vergleich)
- Übergabe der Mitarbeiterzeiten per Datenschnittstelle an ein Lohnabrechnungsprogramm
- Führen eines Überstundenkontos je Mitarbeiter
- Soll-Ist-Vergleich



Jahreskalender

OSD-Compact erleichtert als Softwarelösung für Kleinbetriebe Ihre Büroarbeit enorm. Die folgenden Programm-Module sind enthalten:

- Kalkulation / Stücklisten
- Kundenauftragsabwicklung
- Zeitwirtschaft
- Korrespondenz

Mitgeliefert werden kostenlos die OSD-Grundprogramme, die die Basis des OSD-Branchenprogrammes bilden.

Wesentliche Bausteine sind

- Adressverwaltung
- Dienstprogramme
- Datenbankverwaltung (inkl. SQL-Datenbank)
- Vorgangsverwaltung
- Kostenstellenverwaltung
- Liefer- und Zahlungsbedingungen
- Adressdatenabgleich mit Microsoft Outlook
- Definition von Steuerschlüssel und Zahlungsbedingungen
- Währungs- und Berechnungseinheiten

Ausgehend von OSD-Compact können Sie jederzeit auf die OSD-Classic aufrüsten. Dies ist auch modulweise möglich.

Unsere Anwender erfahren umfangreiche EDV-Unterstützung in allen betrieblichen Bereichen. Speziell geschulte Mitarbeiter der OSD-Hotline unterstützen Sie bei der OSD-Anwendung telefonisch und/oder beraten Sie über Fernwartung. Innerhalb eines umfangreichen Schulungsangebotes finden Gruppenschulungen in unseren regionalen Schulungszentren statt. Unsere Service-Mitarbeiter unterstützen Sie auch gerne vor Ort in Bezug auf Software-Installationen und Schulungsmaßnahmen.

Wir machen es Ihnen leicht, OSD-Compact kennen zu lernen, denn wir sind auch ganz in Ihrer Nähe!

Alle im Prospekt verwendeten oder eingetragenen Warenzeichen unterliegen dem Urheberrecht der entsprechenden Firmen.



OS Datensysteme GmbH

Am Erlengraben 5
DE 76275 Ettlingen

Fon: 07243 - 509-0
Fax: 07243 - 509-200

E-Mail: info@osd.de
Internet: www.osd.de

Registergericht Mannheim
HRB 360897