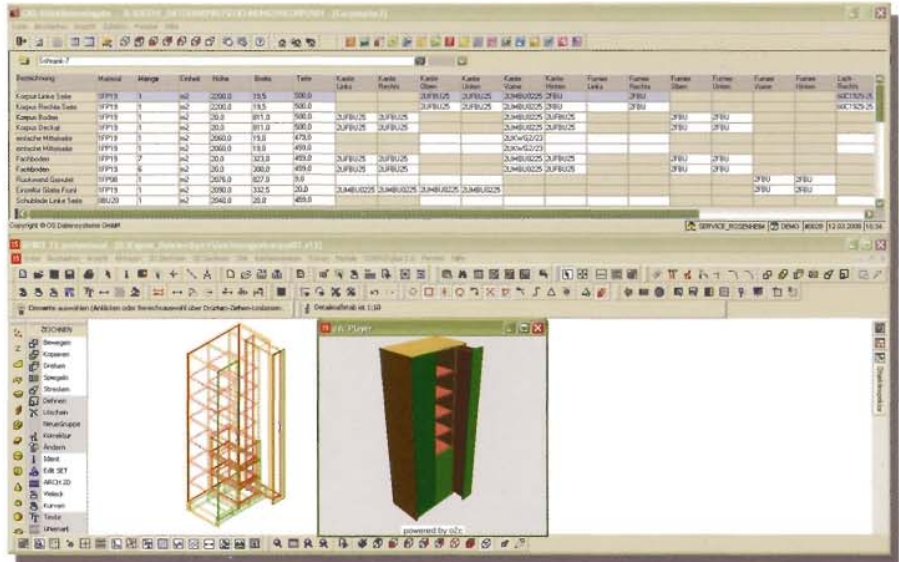


HOLZ

Thema

Software für Holzverarbeiter

Weiterentwickelt wurde ein Software-Paket für Holzverarbeiter mit drei integrierten Bausteinen und somit mit allen erforderlichen Werkzeugen für die Planung, Konstruktion, Präsentation und Arbeitsvorbereitung. Das Paket enthält ein CAD-Programm, einen Korpusgenerator und ein Stücklistenprogramm. Zur Basisausstattung gehört unter anderem auch ein Materialkatalog mit rund 4 000 Materialien aus Platten, Massivholz, Furnieren, Lacken sowie Beschlagartikeln. Das Besondere mit dem Programmteil Stücklisten ist die Datendurchgängigkeit zwischen der CAD-Planerstellung und Stücklistenverwaltung. Dabei können Stücklisten alternativ direkt aus einer CAD-Zeichnung per CAD-Symboltechnik aus dem Korpusgenerator oder ganz individuell erstellt werden. Über den optionalen CNC-Generator lassen sich aus den Stücklisteninformationen auch automatisch Steuerungsprogramme für alle gängigen CNC-Maschinen herstellen.



puskonstruktionen bietet das Paket passende Werkzeuge.

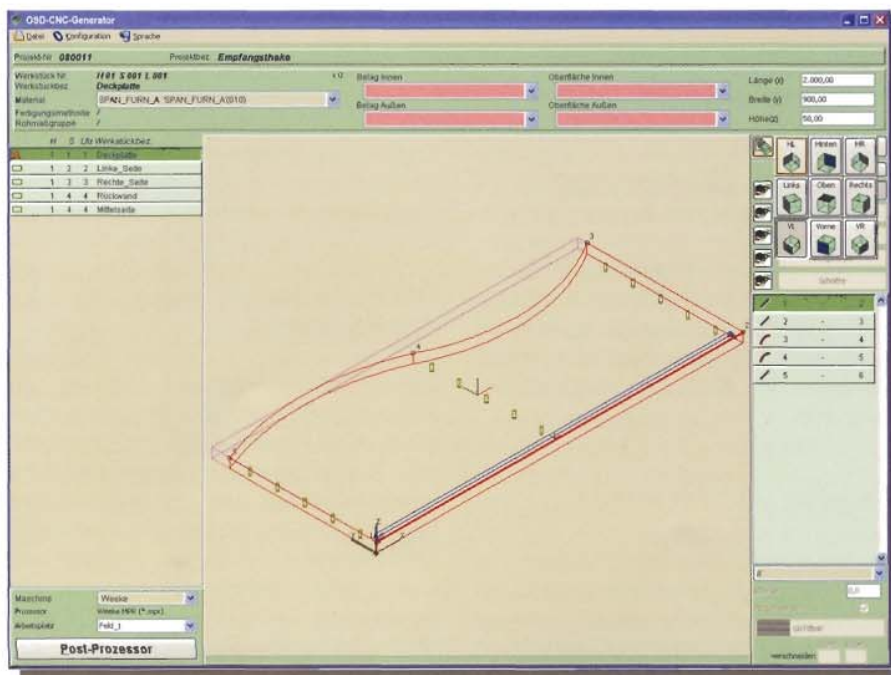
Der Vorzug des Programms ist die individuelle Konstruktion und Visualisierung von 3D-Entwürfen, die Kunden das geplante Objekt vorab anschaulich vermitteln und so Entscheidungsprozesse beschleunigen können.

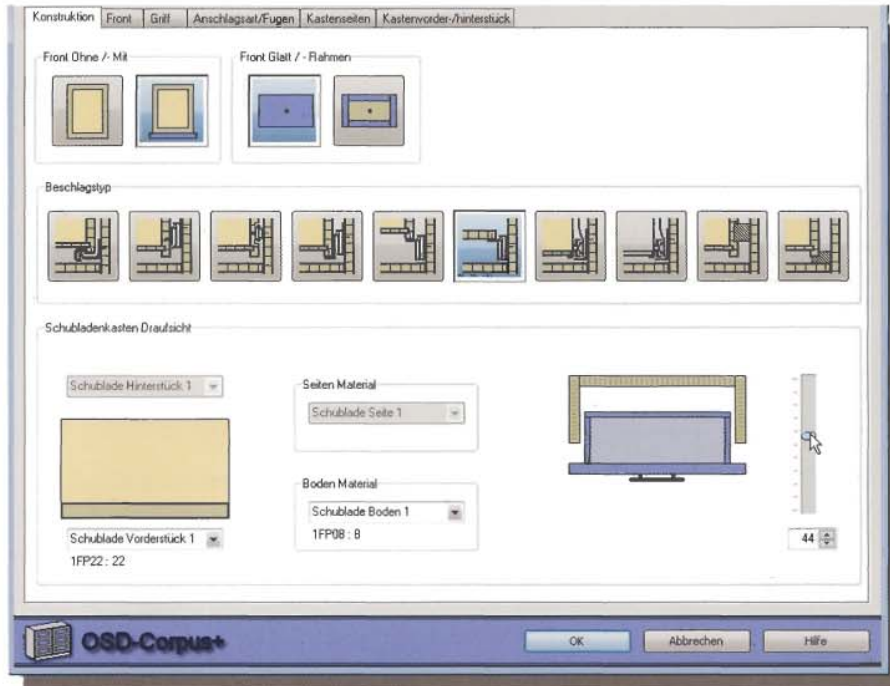
Flexibel von der Planung bis zur Fertigung

Sowohl für die Planung und Fertigung individuell gestalteter Möbeleinstücke als auch für standardisierte Kor-

puskonstruktionen hat. Ein besonders starkes CAD-Zeichenprogramm bereitgehalten, das alle erforderlichen 2D- und 3D-Werkzeuge für die rationelle Planung und Präsentation individueller Möbelkonstruktionen hat.

Ein weiterer Baustein ist auf die parametrisierte Konstruktion von Schränken, Regalen, Büromöbeln, Küchenmöbeln, Schrankwänden und anderen Korpuskonstruktionen spezialisiert. Das intuitive Werkzeug macht die Planungsphase und rationalisiert die Konstruktions- und Präsentationsphase von Entwurfs- und Materialalternativen. Aufgrund der Parametrisierung kennt das Programm alle technischen Anforderungen oder Materialien und kann damit stets aktuelle Stücklisten erzeugen. Wird beispielsweise ein Plattenmaterial oder eine Konstruktion geändert, so werden automatisch alle davon abhängigen Maße neu ermittelt und in der 3D-Vorschau visualisiert. Generierte Objekte lassen sich auch in den jeweiligen Raumkontext des Kunden einbinden und fotorealistisch präsentieren. Neben Stücklisten werden auch die erforderlichen Produktionszeiten je Kostenstelle automatisch vom System ermittelt. Zudem kann der Anwender be-





liebige Materialien mit technischen Informationen auch selbst erfassen und in seine CAD-Planung übernehmen. Bei einer späteren Erweiterung mit dem CNC-Generator werden diese Beschlagdaten natürlich berücksichtigt und selbstständig in NC-Informationen umgewandelt. Eine umfangreiche Adressverwaltung

zur Erfassung und Pflege aller Kunden- und Lieferantenadressen, beliebig vieler Kontaktdaten je Adresse, Outlook-Synchronisation und Telefonanwahl sowie eine komplette Vorgangsverwaltung runden das Paket ab. In der Vorgangsverwaltung werden alle zu einem Auftrag bzw. Projekt gehörenden Informationen

und Belege, Angebote, Auftragsbestätigungen, Zeichnungen, Lieferscheine, E-Mails usw. eines Vorgangs strukturiert gesammelt und nachvollziehbar organisiert.

Ausbau-Garantie

Eine zum Paket gehörende Ausbau-Garantie bietet Anwendern Investitionssicherheit: Das Programm kann jederzeit auf individuelle Bedürfnisse angepasst und erweitert werden – etwa in den Bereichen Kalkulation, Betriebsdatenerfassung, Zuschnittoptimierung, CNC-Generierung, Visualisierung usw. Zu den weiteren Besonderheiten des Paketes zählt die Datenübernahme aus iFurn für den Online-Abfrage möbelbautechnischer Produktdaten sowie der günstige Preis.

