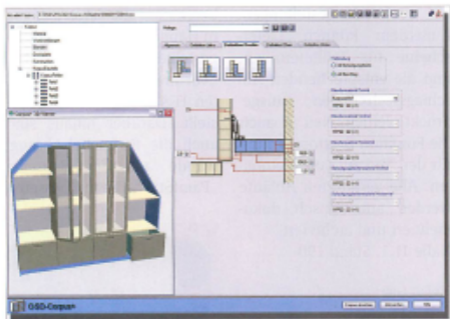


Flexibel planen und konstruieren

Breites Softwareangebot für Tischler und Schreiner von OSD

OS Datensysteme aus Ettlingen zeigt auf der Fachmesse Holz-Handwerk in Nürnberg eine ganze Palette an Neuerungen. Dazu zählen unter anderem eine neue Version des OSD-Branchenprogram-

Corpus+ kann jetzt auch Dachschrägen und Blenden, z. B. unter Treppen, erfassen. Auch die Zeichen-, Konstruktions- und Visualisierungs-Software liegt in neuer Version vor. Zu den neuen Funk-



Dachschrägenschränke lassen sich in OSD-Corpus+ über Parameter erfassen

mes, eine Dachschrägen-Funktion in »OSD-Corpus+« und das neue Rendering-Programm »OSD-visualPro«.

In der neuen Branchenprogrammversion werden alle Reports (Druckbilder) übersichtlich aufgelistet und können vom Anwender bearbeitet und bei Bedarf per CSV-Export, z.B. an Excel übergeben werden. Zusammenhängende Reports, wie Lieferscheine, Zollpapiere oder Etiketten, lassen sich in einer vom Anwender festgelegten Abfolge und Anzahl automatisch drucken.

Im Modul »Kalkulation/Stücklisten« kann der Anwender jetzt verschiedene Möglichkeiten zur Berechnung des Fügemaßes für die zu bearbeitende Platte wählen: jeweilige Kantendicke, pauschaler Wert oder individuelle Eingabe je Kante.

Der Korpusgenerator OSD-

tionen gehört beispielsweise die »Pipette«, die – ähnlich einer realen Pipette – alle Eigenschaften eines selektierten Elementes aufnimmt und auf andere Elemente übertragen kann. Fotorealistische Visualisierungen lassen sich einfach und schnell mit dem neuen Programm OSD-visualPro erstellen. Virtuelle Innenräume lassen sich damit animieren, in verschiedene Lichtstimmungen setzen und in Echtzeit begehen.

Zu den weiteren Neuheiten aus dem Hause OSD zählen die neue Version des Entwurfs- und Visualisierungsprogramms SketchUp Pro sowie durchgängige Lösungen für die Zeit- und Betriebsdatenerfassung.

Halle 11.1, Stand 101

OS Datensysteme GmbH
76275 Ettlingen
Tel.: (07243) 509-0, Fax: -200
www.osd.de