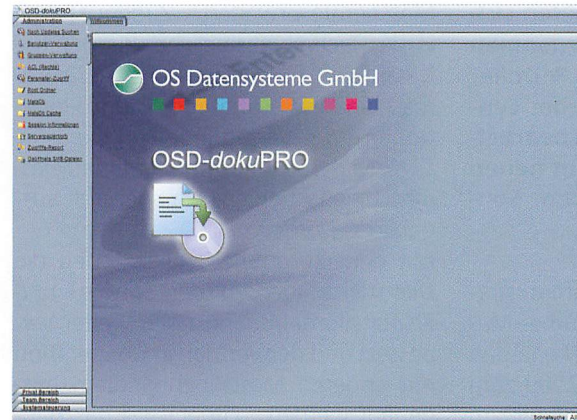


— Bessere Durchgängigkeit

Neue Programme von OSD

Zu seinem 25-jährigen Bestehen präsentiert OS Datensysteme auf der Ligna zahlreiche neue Versionen ihrer Branchen- und CAD-Programme: darunter die aktuelle Version 6.0 des OSD-Branchenprogramms für Holzverarbeiter, das neue DMS-System OSD-dokuPRO, das Entwurfs- und Visualisierungsprogramm SketchUp Pro 7 sowie die Version 2009 der CAD-Software OSD-SPIRIT und eine durchgängige Lösung, um aus CAD-Daten CNC-Maschinen anzusteuern.

Premiere hat die Version 6.0 des OSD-Branchenprogramms auf der Ligna. Zu den Besonderheiten zählen eine neue Version der SQL-Datenbank, das neue Programm-Modul OSD-dokuPRO, ein Dokumenten-Management-System (DMS) und neue grafische Auswertungen im Branchenprogramm. Der Materialkatalog, zu dem auch mehrere Tausend Artikel aus dem Würth- und Grass-Produktprogramm gehören, wurde um Fertigungsinformationen zur CNC-Programmierung enthalten. Damit kann der Anwender aus grafischen CAD-Informationen ohne Umwege fertige, ausführbare Maschinenprogramme generieren. Ferner können in Excel erstellte Stücklisten jetzt direkt in das OSD-Branchenprogramm eingelesen und ausgewertet werden. Daraus lassen sich alle weiteren Fertigungsschritte ableiten – etwa die



Das neues Dokumenten-Management-System OSD-dokuPRO bringt Ordnung ins Büro.

Bild: OSD

Zuschnittoptimierung, die Stücklisten-Ausgabe, die Vor- und Nachkalkulation, Projektüberwachung etc.

Neues DMS-System OSD-dokuPRO

Erstmals vorgestellt wird auf der LIGNA das neue DMS-System OSD-dokuPRO. Es bringt Ordnung ins Büro, beschleunigt und automatisiert Arbeitsprozesse. Belege (wie Angebote, Rechnungen etc.) Zeichnungen, Dokumente aus dem OSD-Branchenprogramm, E-Mails und andere wichtige Informationen werden revisionssicher und platzsparend archiviert. Die Besonderheit an OSD-dokuPRO ist die „Volltextverschlagnwortung“, d.h. jedes Wort eines Textes wird automatisch in einer Datenbank abgelegt und kann somit über einen oder mehrere Begriffe aus dem Beleg wieder gefunden wer-

den. Mit OSD-dokuPRO ist zusätzlich der Aufbau einer betriebsspezifischen Wissensdatenbank möglich.

Durchgängige CNC-Maschinenansteuerung

Die neue OSDIN-CAD/CAM-Technologie ermöglicht die durchgängige Nutzung von Projekt-, Konstruktions- und Fertigungsdaten und optimiert damit Betriebsabläufe. Direkt aus der Angebotszeichnung bzw. Konstruktion heraus können Projekte kalkuliert, Stücklisten erstellt, fotorealistische Bilder erstellt und ohne Zusatzaufwand fertige CNC-Programme für alle gängigen Bearbeitungszentren generiert werden. ■

OS Datensysteme auf der Ligna, Halle 15, Stand B13