

CAD/CAM mit neuer Durchgängigkeit angekündigt

Mit diversen Neuerungen startet OSD auf der BAU in München in das Messejahr 2009. Der Ettlinger Softwarehersteller präsentiert beispielsweise seine neue, durchgängige OSD-CAD/CAM-Technologie, die aktuelle Version 5.8 des OSD-Branchenprogramms für Holz verarbeitende Betriebe, das CAD- und Visualisierungsprogramm OSD-Spirit 16, den Korpusgenerator OSD-Corpus+ sowie darüber hinaus eine ganze Reihe weiterer Softwaretools.

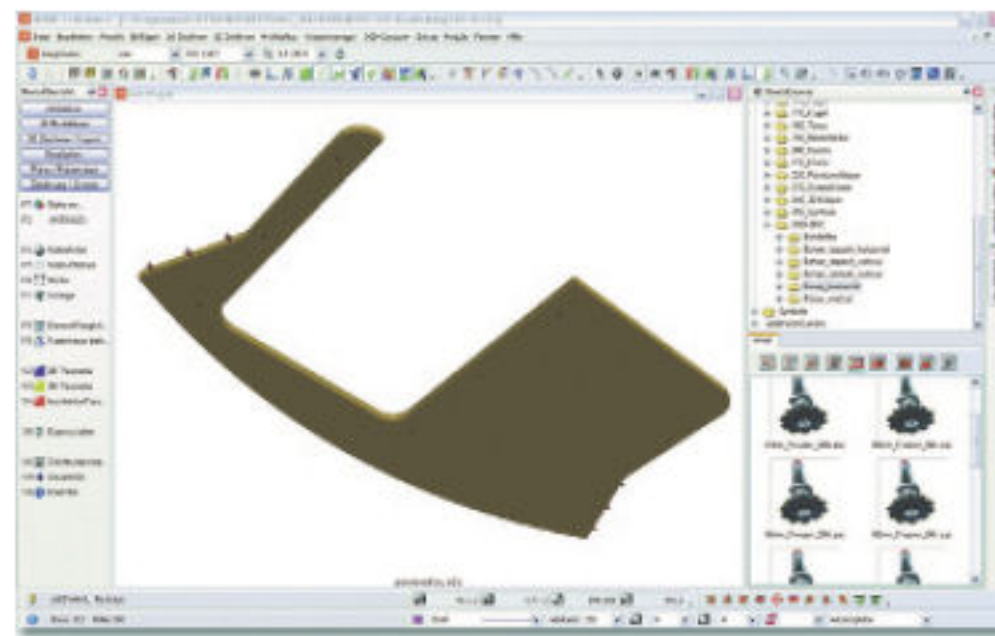
Besonders im Fokus wird aber die neue OSD-CAD/CAM-Technologie stehen. Damit bietet das Unternehmen eigenen Angaben zufolge einen in dieser Konstellation ganz neuen Ansatz für die durchgängige Nutzung von Projekt-, Konstruktions- und Fertigungsdaten: Direkt aus der Angebotszeichnung heraus können Projekte kalkuliert, Stück-

listen erstellt und anschließend dann ohne Zusatzaufwand fertige CNC-Programme für alle gängigen CNC-Bearbeitungszentren generiert werden.

An einem separaten Informationsstand zum Thema „Zeit-Daten-Management“ bekommen Besucher Gelegenheit, sich über stationäre und mobile Betriebsdatenerfassungsgeräte und den damit verbundenen Rationalisierungspoten-

zialen in Holz verarbeitenden Betrieben zu informieren. Mit den Themen Betriebsdatenerfassung, Zeitmanagement und Zutrittskontrolle spricht die OS Datensysteme GmbH nicht nur Holz verarbeitende Betriebe an.

OS Datensysteme GmbH
76275 Ettlingen
www.osd.de
Halle C3, Stand 334



OSD-CAD/CAM-Technologie