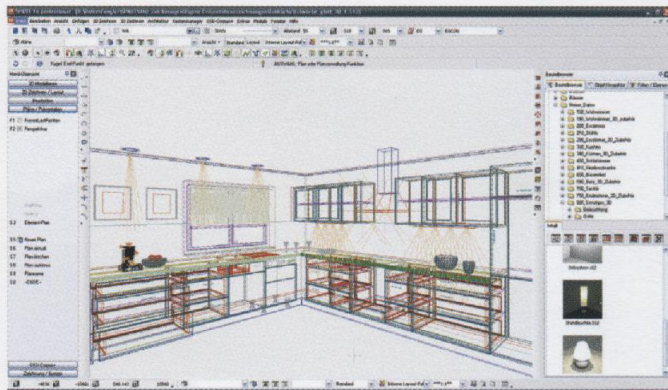


OSD-SPIRIT 16

CAD für Einsteiger und Profis zugleich

Das Zeichen-, Konstruktions- und Visualisierungs-Werkzeug von OSD liegt in einer neuen Version vor. Schwerpunkte von OSD SPIRIT 16 sind eine transparente Benutzerführung, eine attraktive Oberflächen-gestaltung und diverse Funktionserweiterungen. Das praxisorientierte CAD-Programm für Holz verarbeitende Betriebe schafft mit einer neuen, transparenteren Benutzerführung den Spagat zwischen Pro-fi- und Einsteiger-CAD: Neukunden wird der Einstieg erleichtert und erfahrenen Anwendern ein noch schnelleres Arbeiten ermöglicht. Die Menüstruktur ist trotz Funktionsvielfalt einfach und übersichtlich, wichtige Funktionen sind stets griffbereit. Zum neuen Bedienkonzept gehören Navigationsleisten und Pulldown-Menüs, neue Icon- und Kontextleisten, sowie Zeichenstile und ein "Objektinspektor". Viele Einstellungen, wie z. B. Bauteilbasis und -höhe oder Stricharten, die man bisher nur in Untermenüs ändern konnte, lassen sich jetzt direkt vornehmen. Insbesondere die neuen Navigationsleisten sorgen in der Version 16 für mehr Übersichtlichkeit und Komfort; alle Funktionen sind an den Planungsprozess von Holzverarbeitern angepasst und ent-sprechend logisch strukturiert.

► www.osd.de



Mit der Funktion "Bauteile" können bestimmte Eigenschaften hinterlegt werden