

# Multitalent für Holzverarbeiter

Die OS Datensysteme aus Ettlingen hat mit ‚OSD-factory-PRO‘ ein neues Software-Paket für Holzverarbeiter geschnürt. Mit seinen drei integrierten Bausteinen ‚OSD-Spirit‘, ‚OSD-Corpus+‘ und ‚OSD-Stücklisten‘ verspricht der Marktführer im Bereich Branchen-Software für holzverarbeitende Betriebe ein Multitalent mit allen für Planung, Konstruktion, Präsentation und Arbeitsvorbereitung erforderlichen Werkzeugen.

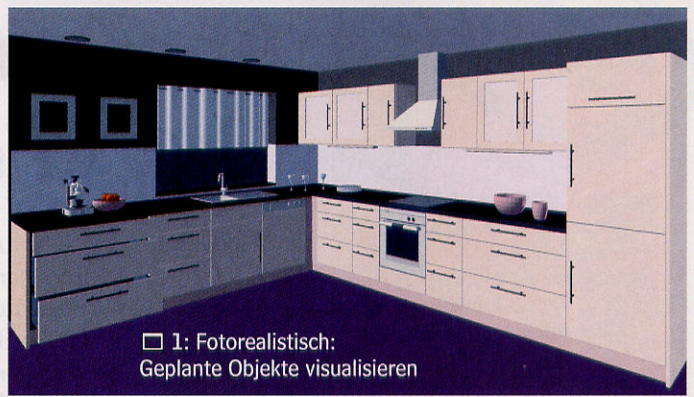
Das in Kooperation mit der Würth-Gruppe konzipierte Paket enthält ein CAD-Programm, einen Korpusgenerator und ein Stücklistenprogramm. Zur Basisausstattung gehört unter anderem auch ein Materialkatalog mit rund 4000 Materialien aus Platten, Massivholz, Furnieren, Lacken sowie Beschlagsartikeln inklusive aller technischen Details aus dem Würth-Produktprogramm. Damit ist ‚OSD-factoryPro‘ sofort startbereit. Mit dem Programmteil ‚OSD-Stücklisten‘ verspricht ‚OSD-factory-Pro‘ einzigartige Datendurchgängigkeit zwischen CAD-Planerstellung und Stücklistenverarbeitung. Stücklisten können alternativ direkt aus einer CAD-Zeichnung, per CAD-Symboltechnik, aus dem Korpusgenerator ‚OSD-Corpus+‘ oder individuell erstellt werden. Über den optionalen ‚OSD-CNC-Generator‘ lassen sich aus den Stücklisteninformationen zudem automatisch Steuerungsprogramme für alle gängigen CNC-Maschinen erzeugen.

Sowohl für die Planung und Fertigung individuell gestalteter Möbel-Einzelstücke als auch für standardisierte Korpuskonstruktionen bietet das Paket die passenden Werkzeuge. So hält ‚OSD-factoryPro‘ mit ‚OSD-Spirit‘ ein nach Herstelleranga-

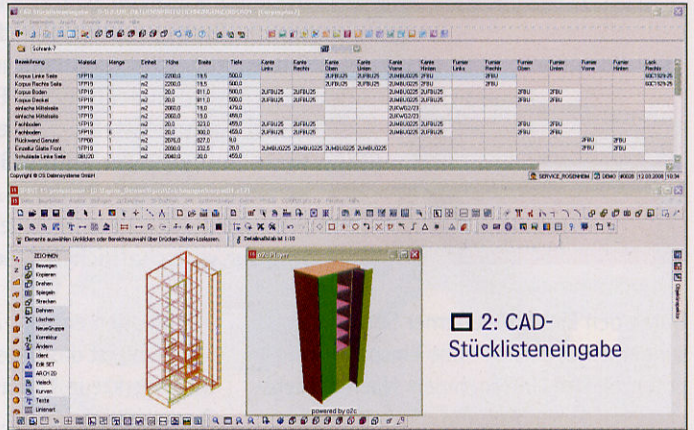
ben umfassendes und sehr leistungsstarkes CAD-Zeichenprogramm mit allen erforderlichen 2D- und 3D-Werkzeuge für rationelle Planung und Präsentation individueller Möbelkonstruktionen bereit. Ein besonderer Vorzug des Programms ist die individuelle Konstruktion und Visualisierung von 3D-Entwürfen, die Kunden das geplante Objekt vorab anschaulich vermitteln und so Entscheidungsprozesse erheblich beschleunigen kann.

‚OSD-Corpus+‘, ein weiterer Baustein von ‚OSD-factoryPro‘, ist auf die parametrisierte Konstruktion von Schränken, Regalen, Büromöbeln, Küchenmöbeln, Schrankwänden und anderen Korpuskonstruktionen spezialisiert. Das intuitive Werkzeug vereinfacht die Planung, beschleunigt die Entwurfsphase und rationalisiert die Konstruktion und Präsentation von Entwurfs- und Materialalternativen. Aufgrund der Parametrisierung kennt ‚OSD-Corpus+‘ alle technischen Anforderungen und kann damit stets aktuelle Stücklisten erzeugen. Wird beispielsweise ein Plattenmaterial oder eine Konstruktion geändert, so werden automatisch alle davon abhängigen Maße neu ermittelt und in der 3D-Vorschau visualisiert. Im Zusammenspiel mit ‚OSD-Spirit‘ lassen sich mit ‚OSD-Corpus+‘ generierte Objekte auch in den jeweiligen Raumkontext des Kunden einbinden und fotorealistisch präsentieren.

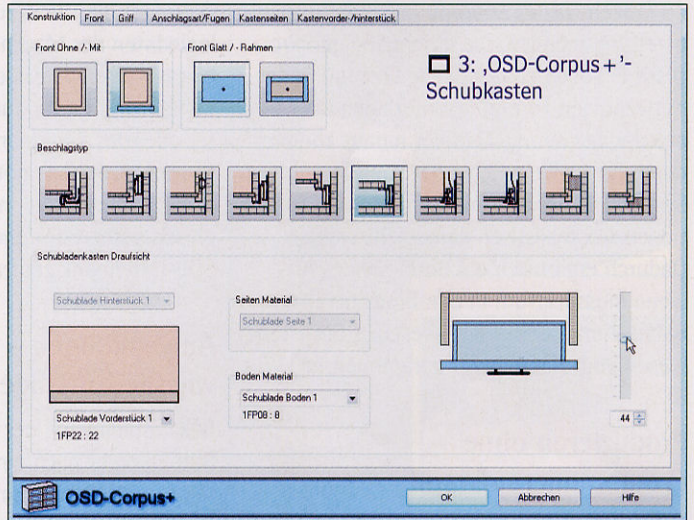
Neben Stücklisten werden auch die erforderlichen Produktionszeiten je Kostenstelle automatisch vom System ermittelt. Zudem kann der Anwender beliebige Materialien mit technischen Informationen selbst erfassen und in seine CAD-



1: Fotorealistisch: Geplante Objekte visualisieren



2: CAD-Stücklisteneingabe



3: ‚OSD-Corpus+‘-Schubkasten

Planung übernehmen. Bei einer späteren Erweiterung mit dem ‚OSD-CNC-Generator‘ werden diese Beschlagsdaten berücksichtigt und selbständig in NC-Informationen umgewandelt. Eine umfangreiche Adressverwaltung zur Erfassung und Pflege aller Kunden- und Lieferantenadressen, beliebig vieler Kontaktdaten je Adresse, Outlook-Synchronisation und Telefonanwahl sowie eine komplette Vorgangsverwaltung runden das Gesamtpaket ab. Eine zum Paket gehörende Ausbau-Garantie bietet Anwendern

Investitionssicherheit: ‚OSD-factoryPro‘ kann jederzeit auf individuelle Bedürfnisse angepasst und erweitert werden – etwa in den Bereichen Kalkulation, Betriebsdatenerfassung, Zuschnittoptimierung, CNC-Generierung, Visualisierung etc. Zum neuen Software-Pakete zählt zudem die Datenübernahme aus ‚iFurn‘ für den Online-Abruf möbelbautechnischer Produktdaten.

OS Datensysteme, Ettlingen  
Tel.: +49(0)7243/509-0  
www.osd.de